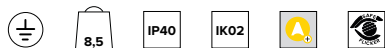


T015MW940D2DB | LOGICO EASY System 100 - OPAL / UGR19

Appareil LED pour un montage intégré dans un système au plafond et en suspension. Module linéaire de secours



Les valeurs photométriques de l'appareil sont disponibles dans les pages suivantes



Les données sur le dessin sont exprimées en mm.

SOURCE

LED Engine constitué par des cartes linéaires Ra90.

La classe d'efficacité énergétique du produit : E

Puissance nominale : 68W

Flux nominal : Voir les photométries

Indice de rendu des couleurs : 90

Rf : 92

Rg : 101

CCT nominale : 4000K

Durée utile (L80/B10) : 100000h tq +25°C

CARACTÉRISTIQUES DE L'ÉCLAIRAGE

Émission directe en deux variantes d'effet : lumière diffuse - optique OPAL et lumière contrôlée - optique UGR19. Lumière diffuse - Optique OPAL : système optique composé d'un réflecteur en acier avec revêtement polymère blanc et d'un écran diffuseur de fermeture en polycarbonate anti-éblouissement opale fourni en bobines enroulables et disponible en tant que code supplémentaire. Lumière contrôlée - Optique UGR19 : système optique composé d'un réflecteur en acier avec revêtement en polymère blanc et d'un écran diffuseur de fermeture UGR fourni en bobines enroulables et disponible en tant que code supplémentaire (UGR<19 et L65<3000 cd/m² EN-12464-1).

Émission : DIRECTE

Optique : RÉFLECTEUR

Rendement optique : 100%

Flux appareil : Voir les photométries

Flux appareil de secours BLF : 5,5%

Efficacité lumineuse : Voir les photométries

Sécurité photobiologique : Conforme au groupe RG0 (Exempt de risque)

CARACTÉRISTIQUES MÉCANIQUES

Corps en aluminium extrudé peint de section 100mm. Écran supérieur de fermeture en PVC noir.

Couleur et finition : Noir

Dimensions : L=2916mm

Poids : 8,5Kg

Versión : LINÉAIRE

Degré de protection : IP40

Résistance mécanique : IK02

CARACTÉRISTIQUES ÉLECTRIQUES

Driver électronique intégré DALI2. Système "Easy Connection" qui permet une connexion rapide entre les modules du système grâce aux éléments de connexion pré-assemblés prise/fiche. Préparé pour ligne traversante qui permet d'atteindre une longueur maximale de 18 mètres. Equipé du pack Secours - Secours Permanent (autonomie 1h, recharge 24h).

Puissance installée : 78W

Alimentation : 220-240Vac 50/60Hz

Classe d'isolation : CLASSE 1

Type de driver / Contrôle : DALI2 (VERSION SECOURS)

Driver inclus : OUI

Classe F : OUI

SAFE FLICKER : PstLM=<1 et SVM=<0,4 (IEC TR 61547-1 et IEC TR 63158), pour garantir une lumière plus confortable et sans danger

Température ambiante : 0°C / +25°C

Humidité relative UR : <85%

INSTALLATION

À compléter avec des capuchons de fermeture en polycarbonate, des systèmes de fixation pour une installation au plafond ou suspendue et un bornier pour le raccordement à la ligne électrique.

NOTES

Système de contrôle Casambi disponible avec accessoire. Contactez l'entreprise pour vérifier le nombre d'alimentations DALI dont les appareils sont équipés. Pour les configurations d'angle, le module d'éclairage en L et l'accessoire joint aveugle sont disponibles. Mise en service du système de contrôle par APP gratuit ; l'intervention d'un technicien spécialisé peut faire l'objet d'un devis sur demande.

NORMES ET CERTIFICATIONS

CE.

GARANTIE

5 années.

MISE EN GARDE

Luminaire conçu pour l'élimination/recyclage en fin de vie. Source lumineuse (LED uniquement) remplaçable par un professionnel. Boîtier de commande remplaçable par un professionnel.

En raison de l'évolution technologique des composants électroniques, les données indiquées peuvent subir des mises à jour ; il faut donc demander confirmation à la commande.

Le flux lumineux et la puissance électrique présentent des tolérances de +/-10% par rapport à la valeur indiquée. tq +25°C (CIE 121).

Nous réservons le droit d'apporter des modifications techniques.

Targetti Sankey S.r.l.
Via Pratese, 164
50145 Firenze - Italy
Tel: +39 055 37911
targetti.com
targetti@targetti.com

CCIAA Firenze
Share Capital:
€ 500.000,00
VAT N. (IT):
01537660480
R.E.A: FI-275656

TARGETTI

T015MW940D2DB | LOGICO EASY System 100 - OPAL / UGR19

Appareil LED pour un montage intégré dans un système au plafond et en suspension. Module linéaire de secours



	4000K	H(m)	D(m)	Emax(lx)		
	Ra90		109°			
Fixture Power	78W	1	2.82	2293		
Source Flux	6381lm	2	5.64	573		
Fixture Flux	6381lm	3	8.46	255		
Efficacy	82lm/W	4	11.28	143		
G0301A	I _{max} =359cd/klm	I _{max}	2294cd	5	14.10	92



	4000K	H(m)	D(m)	Emax(lx)		
	Ra90		88°			
Fixture Power	78W	1	1.94	3241		
Source Flux	6181lm	2	3.88	810		
Fixture Flux	6182lm	3	5.83	360		
Efficacy	79lm/W	4	7.77	203		
G0301	I _{max} =525cd/klm	I _{max}	3242cd	5	9.71	130

OP

Flux nominal	6381lm
Flux appareil	6381lm
Efficacité lumineuse	82lm/W

UGR

Flux nominal	6181lm
Flux appareil	6181lm
Efficacité lumineuse	79lm/W

En raison de l'évolution technologique des composants électroniques, les données indiquées peuvent subir des mises à jour ; il faut donc demander confirmation à la commande.

Le flux lumineux et la puissance électrique présentent des tolérances de +/-10% par rapport à la valeur indiquée. tq +25°C (CIE 121).

Nous réservons le droit d'apporter des modifications techniques.

Targetti Sankey S.r.l.
Via Pratese, 164
50145 Firenze - Italy
Tel: +39 055 37911
targetti.com
targetti@targetti.com

CCIAA Firenze
Share Capital:
€ 500.000,00
VAT N. (IT):
01537660480
R.E.A.: FI-275656

TARGETTI

T015MW940D2DB | LOGICO EASY System 100 - OPAL / UGR19

Appareil LED pour un montage intégré dans un système au plafond et en suspension. Module linéaire de secours

Codes relatifs

Écran



Dimensions Code

L=6m **A001LL1**

L=9m **A001LL2**

L=15m **A001LL3**

Diffuseur UGR19 (Émission directe).
Pour LOGICO EASY System 100 - UGR19.



Dimensions Code

L=6m **A002LL1**

L=9m **A002LL2**

L=15m **A002LL3**

Diffuseur OPAL (Émission directe).
Pour LOGICO EASY System 100 - OPAL.

Accessoires

Bouchons de fermeture

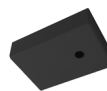


Couleur Code

● **A003L1B**

Bouchons de fermeture (2 pièces).
Pour LOGICO EASY System 100.

Rosace



Couleur Code

● **A004B**

Rosace avec bornier à 5 pôles.
Câble d'alimentation non inclus.

Panneau de couverture



Couleur Code

● **A005LB**

Joint pour écrans.
A utiliser pour les configurations de plus de 15 mètres.
Pour LOGICO EASY System 100.

Bride



Code

A006L

Bride pour montage au plafond (2 pièces).
Deux supports sont nécessaires pour chaque module d'éclairage.
Pour LOGICO EASY 100.



Code

A007L

Bride avec système de réglage pour montage au suspension (2 pièces).
Deux supports sont nécessaires pour chaque module d'éclairage.
Pour LOGICO EASY 100.

En raison de l'évolution technologique des composants électroniques, les données indiquées peuvent subir des mises à jour ; il faut donc demander confirmation à la commande.

Le flux lumineux et la puissance électrique présentent des tolérances de +/-10% par rapport à la valeur indiquée. tq +25°C (CIE 121).

Nous réservons le droit d'apporter des modifications techniques.

Targetti Sankey S.r.l.
Via Pratese, 164
50145 Firenze - Italy
Tel: +39 055 37911
targetti.com
targetti@targetti.com

CCIAA Firenze
Share Capital:
€ 500.000,00
VAT N. (IT):
01537660480
R.E.A: FI-275656

TARGETTI

T015MW940D2DB | LOGICO EASY System 100 - OPAL / UGR19

Appareil LED pour un montage intégré dans un système au plafond et en suspension. Module linéaire de secours

Suspension



Version	Code
L=6m	A008T
L=5m	A008U
L=4m	A008V
L=3m	A008W
L=2m	A008X
L=1m	A008Y
L=0,5m	A008Z

Câble de suspension (2 pièces).

Bornier



Version	Code
5 Poli DALI	A009X

Bloc de connexion (fiche/prise).
1 pour chaque module d'alimentation.
A009X - Pour LOGICO EASY 57 | 100.

Systemes de contrôle



Code
1T5349

Unité de commande sans fil IP20 avec interface DALI.

Il génère un bus DALI2 local, permettant une connexion directe à un driver LED à interface DALI.

Le module peut être utilisé uniquement dans un système fermé et ne peut être connecté à un réseau DALI déjà existant.

Le module est contrôlé sans fil à travers l'application Casambi pour smartphone et tablette via la technologie Bluetooth 5.0.

Les appareils créent automatiquement un réseau maillé sans fil adaptatif, robuste et fiable, permettant une gestion simple et efficace d'un grand nombre d'appareils.

L'unité de contrôle est pré-réglée sur le profil DALI 1CH, ce qui permet à l'appareil de contrôler un seul Driver DALI avec des commandes broadcast.

En plus du DALI broadcast, d'autres modes de fonctionnement sont disponibles, tels que :

- Bouton poussoir (normalement ouvert)
- Unité de contrôle 0/1-10V
- Unité de commande DALI Tunable White DT8
- Détecteur de présence



Code
2T0131

IP20 Extender pour le contrôle sans fil du driver LED avec interface de gradation DALI (ou 1-10V) basée sur la technologie Casambi.

Il dispose d'une sortie DALI2 avec la capacité de contrôler jusqu'à 40 luminaires.

Avec l'ajout d'une autre alimentation externe BUS DALI, il est possible de contrôler jusqu'à 64 appareils.

IP20 Extender est pré-réglé sur le profil DALI broadcast, ce qui signifie que tous les luminaires qui y sont connectés sont dimmables au même niveau.

En plus de la diffusion DALI broadcast d'autres modes de fonctionnement sont disponibles, tels que :

- EXTENDER DALI 8CH
- EXTENDER DALI Tunable White
- EXTENDER 0/1-10V
- EXTENDER DALI 4CH
- EXTENDER DALI DT8 Tunable White

En raison de l'évolution technologique des composants électroniques, les données indiquées peuvent subir des mises à jour ; il faut donc demander confirmation à la commande.

Le flux lumineux et la puissance électrique présentent des tolérances de +/-10% par rapport à la valeur indiquée. tq +25°C (CIE 121).

Nous réservons le droit d'apporter des modifications techniques.

Targetti Sankey S.r.l.
Via Pratese, 164
50145 Firenze - Italy
Tel: +39 055 37911
targetti.com
targetti@targetti.com

CCIAA Firenze
Share Capital:
€ 500.000,00
VAT N. (IT):
01537660480
R.E.A: FI-275656

TARGETTI